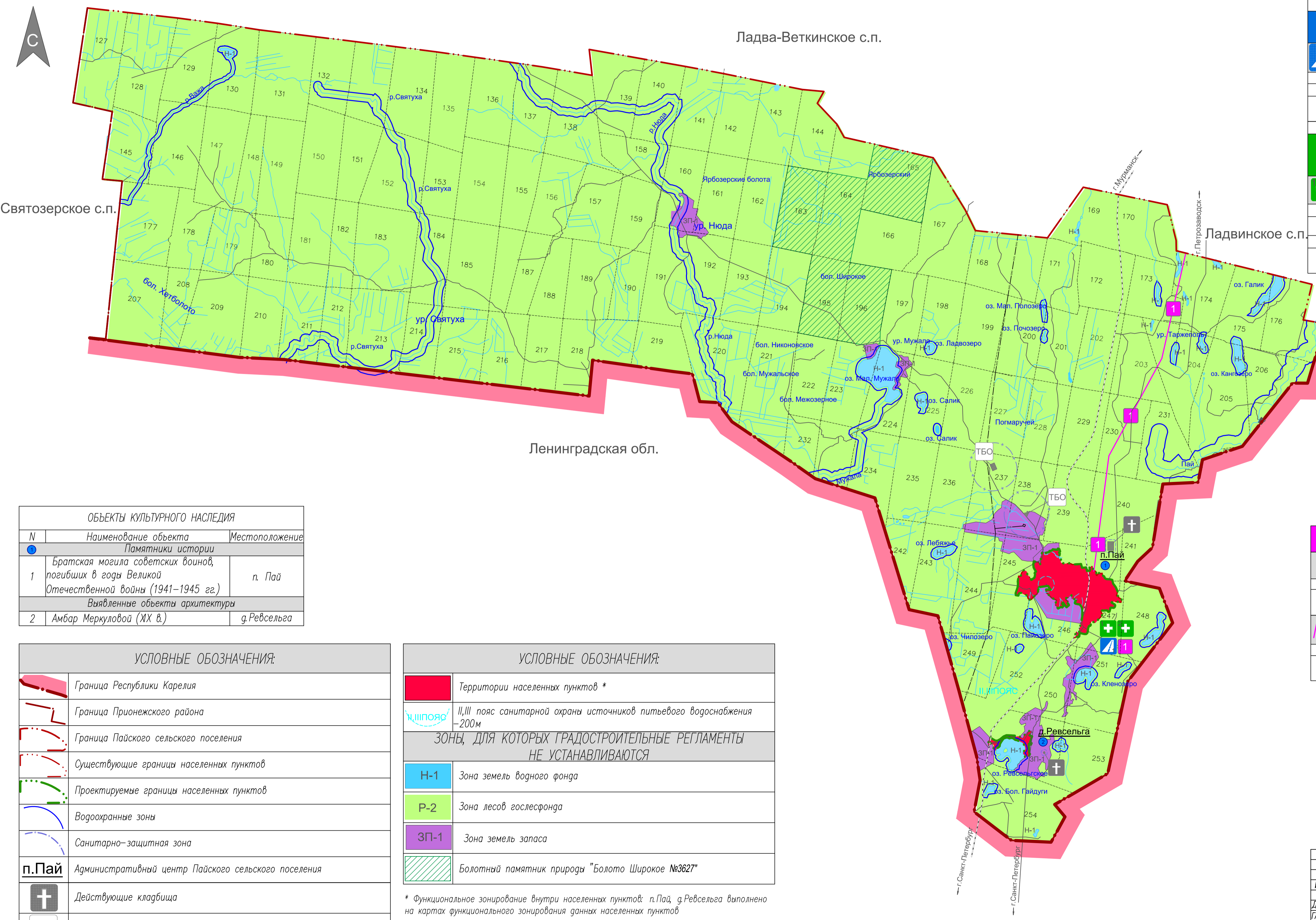


Генеральный план Пайского сельского поселения Прионежского муниципального района Республики Карелия

Карта функционального зонирования, зон с особыми условиями использования территории, планируемого размещения объектов местного и регионального значения и границ населенных пунктов Пайского сельского поселения, М 1:50000



N	Наименование объекта
Планируемые объекты местного значения Пайского сельского поселения:	
4	В области автомобильных дорог
1 очередь – до 2032г.	
Строительство и реконструкция автомобильных дорог	
1	Асфальтирование и благоустройство улиц в проектируемой жилой застройке п.Пай
Планируемые объекты местного значения Прионежского муниципального района на территории Пайского сельского поселения:	
+	В области здравоохранения
1 очередь – до 2020г.	
1	Капитальный ремонт фельдшерско-акушерского пункта в п.Пай
2 очередь – до 2033г.	
2	Капремонт отделения временного пребывания граждан пожилого возраста и инвалидов в п.Пай

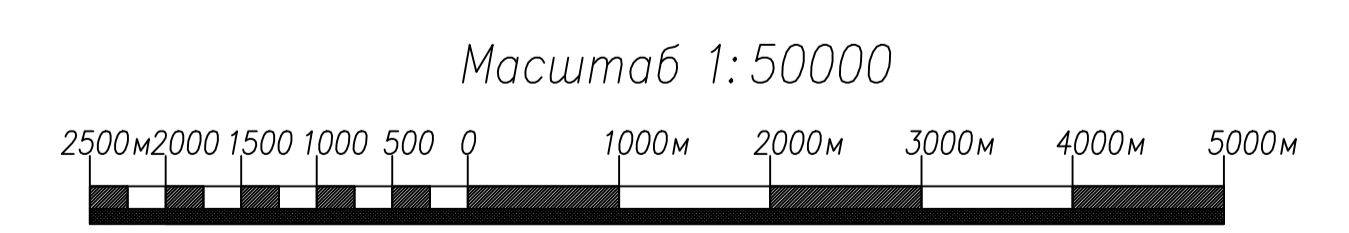
ОБЪЕКТЫ КУЛЬТУРНОГО НАСЛЕДИЯ		
N	Наименование объекта	Местоположение
Памятники истории		
1	Братская могила советских воинов, погибших в годы Великой Отечественной войны (1941–1945 гг.)	п. Пай
Выявленные объекты архитектуры		
2	Амбар Меркуловой (XX в.)	д.Ревсельга

Планируемые объекты регионального значения Республики Карелия на территории Пайского сельского поселения:	
1	В области энергетики
1 очередь – до 2020г.	
1	Техническое перевооружение ПС-6 "Пай"
1	В области газоснабжения
2 очередь – до 2033г.	
1	Строительство межпоселкового газопровода Ø325/110 мм (п.Ладва-п.Пай)

УСЛОВНЫЕ ОБОЗНАЧЕНИЯ:	
	Граница Республики Карелия
	Граница Прионежского района
	Граница Пайского сельского поселения
	Существующие границы населенных пунктов
	Проектируемые границы населенных пунктов
	Водоохранные зоны
	Санитарно-защитная зона
	Административный центр Пайского сельского поселения
	Действующие кладбища
	Существующие свалки ТБО

УСЛОВНЫЕ ОБОЗНАЧЕНИЯ:	
	Территории населенных пунктов *
	II, III пояс санитарной охраны источников питьевого водоснабжения – 200м
ЗОНЫ, ДЛЯ КОТОРЫХ ГРАДОСТРОИТЕЛЬНЫЕ РЕГЛАМЕНТЫ НЕ УСТАНОВЛИВАЮТСЯ	
	Зона земель водного фонда
	Зона лесов гослесфонда
	Зона земель запаса
	Болотный памятник природы "Болото Широкое №3627"

* Функциональное зонирование внутри населенных пунктов: п.Пай, д.Ревсельга выполнено на картах функционального зонирования данных населенных пунктов



Изм.	Код.	Лист/Нрзк.	Подпись	Дата	Статус	Лист	Масштаб
Генеральный план Пайского сельского поселения Прионежского муниципального района Республики Карелия							
Директор	Батин В.А.				Статус	Лист	Масштаб
ГАП	Святков Я.С.				П		1:50000
Архитектор	Шибалева А.А.				ООО "КомплексПроект"		
Архитектор	Мусинская Е.А.				г.Вологда, Пречистенская наб.72, тел.(8172)75-82-53		