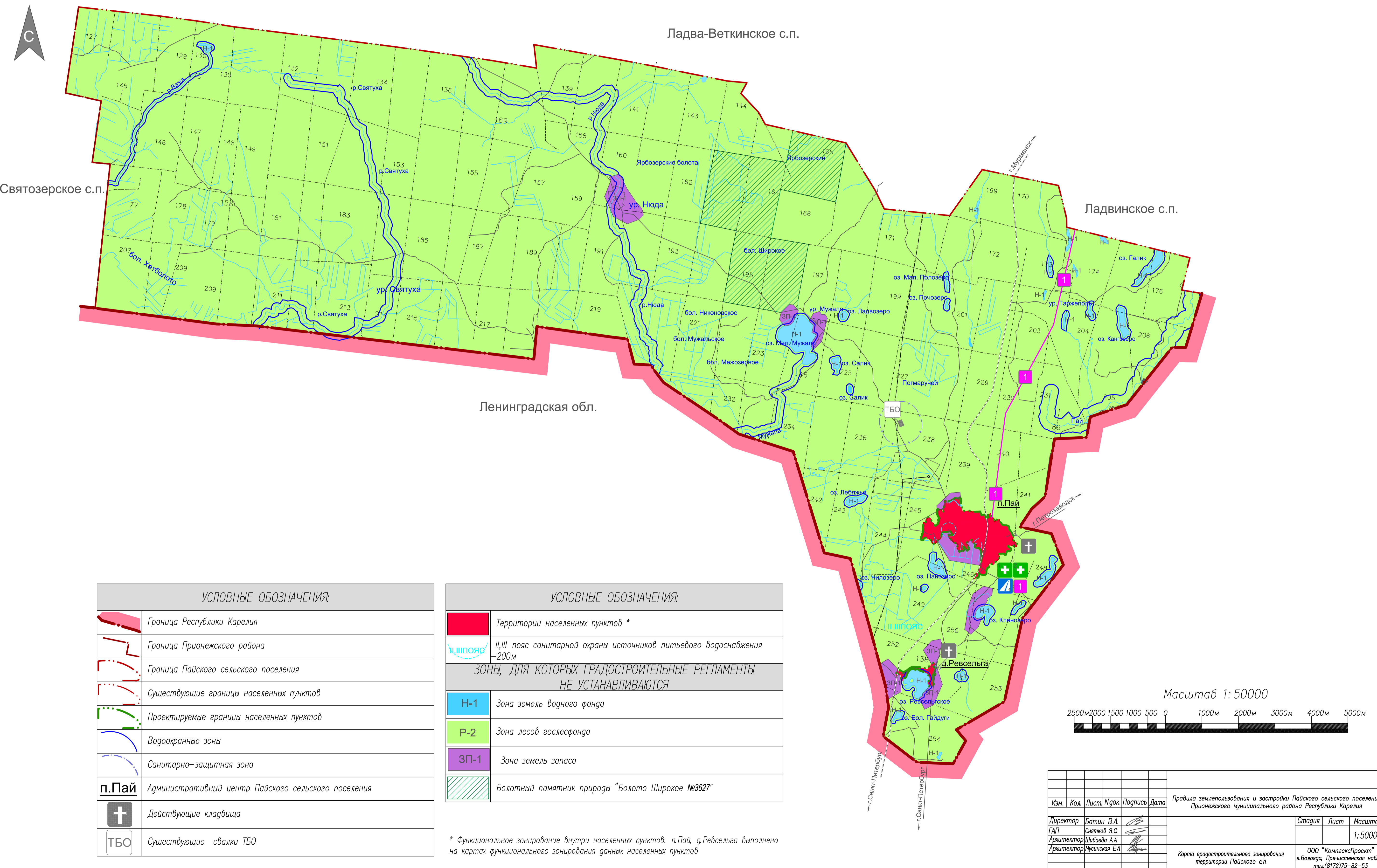


Правила землепользования и застройки Пайского сельского поселения

Прионежского муниципального района Республики Карелия

Карта градостроительного зонирования территории Пайского сельского поселения,

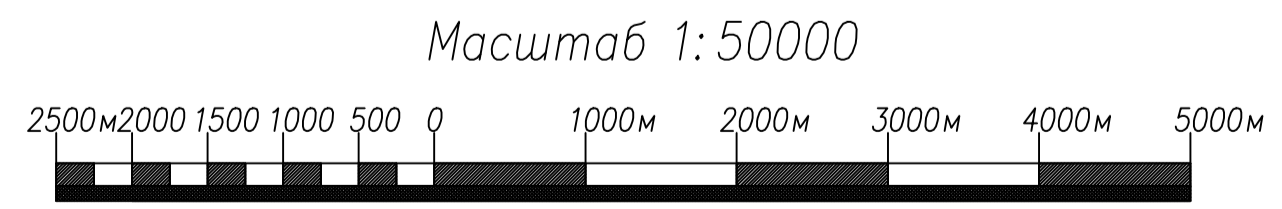
М 1:50000



УСЛОВНЫЕ ОБОЗНАЧЕНИЯ:	
	Граница Республики Карелия
	Граница Прионежского района
	Граница Пайского сельского поселения
	Существующие границы населенных пунктов
	Проектируемые границы населенных пунктов
	Водоохранные зоны
	Санитарно-защитная зона
	Административный центр Пайского сельского поселения
	Действующие кладбища
	Существующие свалки ТБО

УСЛОВНЫЕ ОБОЗНАЧЕНИЯ:	
	Территории населенных пунктов *
	II, III пояс санитарной охраны источников питьевого водоснабжения - 200м
ЗОНЫ, ДЛЯ КОТОРЫХ ГРАДОСТРОИТЕЛЬНЫЕ РЕГЛАМЕНТЫ НЕ УСТАНОВЛИВАЮТСЯ	
	Н-1 Зона земель водного фонда
	Р-2 Зона лесов гослесфонда
	ЗП-1 Зона земель запаса
	Болотный памятник природы "Болото Широкое №3627"

* Функциональное зонирование внутри населенных пунктов: п.Пай, д.Ревсельга выполнено на картах функционального зонирования данных населенных пунктов



Изм.	Код	Лист	№ док	Подпись	Дата	Правила землепользования и застройки Пайского сельского поселения Прионежского муниципального района Республики Карелия		
						Страница	Лист	Масштаб
								1:50000
						Карта градостроительного зонирования территории Пайского с.п.		
						ООО "КомплексПроект" в.Вологда, Пречистенская наб.72, тел.(8172)75-82-53		